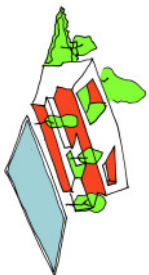
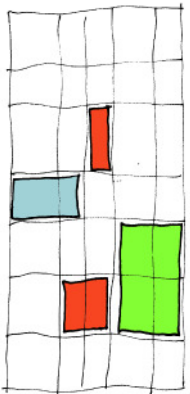


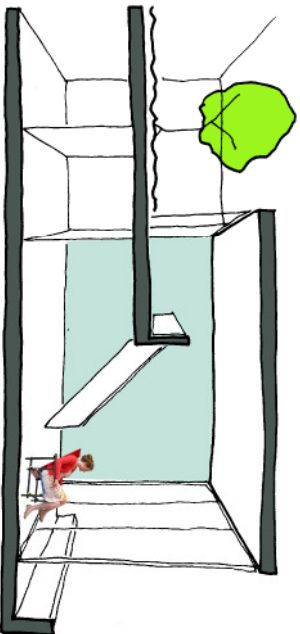
Woonomgeving: op elke locatie $\frac{1}{3}$ wonen, $\frac{1}{3}$ groen, $\frac{1}{3}$ water



CONCEPT



gebouw: de wens van de individuele koper leidt tot het gebouw



AANPAK



locatie Wolverplein in Utrecht

huidse bestemming:
Pentagonale inrichting van het Ministerie van Justitie



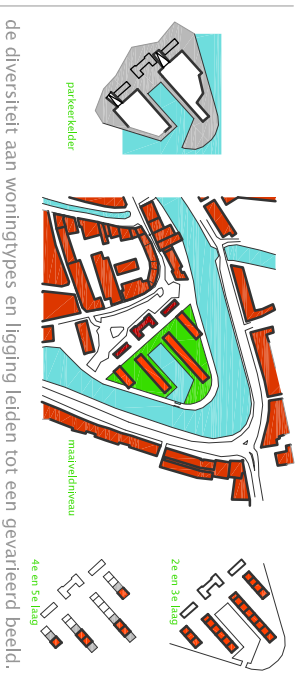
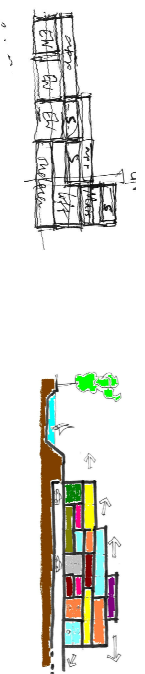
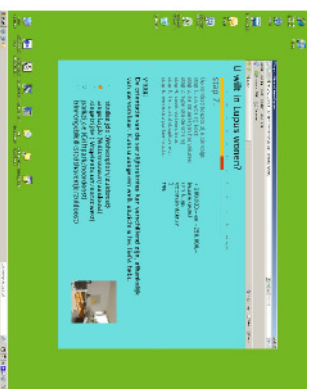
1/3 - 1/3 - 1/3 verdeling

oppervlakte locatie = 5670 m²
groen 1890 m² - water 1890 m² - gebouw 1890 m²

de ontwerpers onderzoeken de mogelijkheden van het SPV



de toekomstige bewoners geven hun woonwensen op, die worden ingepast in het gewenste volume



parkeerhelder

matievelidniew

4e en 5e laag

de diversiteit aan woningtypes en ligging leiden tot een gevarieerd beeld.



ONTWERP



www.ruimplan.nl